

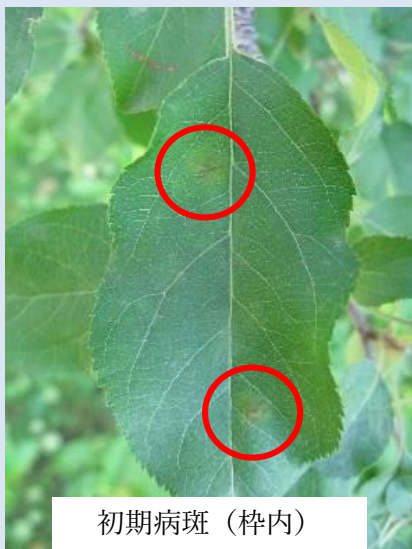
# 「リンゴ黒星病」のDMI剤耐性菌が発生！ 至急、園地の発生確認が必要です！

昨年秋以降に、県外から導入した苗木を定植した圃場から、DMI剤に耐性菌を持った「リンゴ黒星病」の発生が確認されました。

りんご生産者の皆様は、至急、園地の確認を行ってください。

## リンゴ黒星病について

葉柄、葉、果実に斑点が生じる。



初期病斑（枠内）



**昨年の秋以降、県外から苗木を導入した方は、至急、普及センターへ連絡してください!!!**

- |                  |  |
|------------------|--|
| ○佐久農業改良普及センター    | <a href="tel:0267-63-3167">TEL:0267-63-3167</a> (直通) |
| ○上田農業改良普及センター    | <a href="tel:0268-25-7157">TEL:0268-25-7157</a> (直通) |
| ○諏訪農業改良普及センター    | <a href="tel:0266-57-2932">TEL:0266-57-2932</a> (直通) |
| ○上伊那農業改良普及センター   | <a href="tel:0265-76-6841">TEL:0265-76-6841</a> (直通) |
| ○南信州農業改良普及センター   | <a href="tel:0265-53-0436">TEL:0265-53-0436</a> (直通) |
| ○木曾農業改良普及センター    | <a href="tel:0264-25-2230">TEL:0264-25-2230</a> (直通) |
| ○松本農業改良普及センター    | <a href="tel:0263-40-1945">TEL:0263-40-1945</a> (直通) |
| ○北アルプス農業改良普及センター | <a href="tel:0261-23-6544">TEL:0261-23-6544</a> (直通) |
| ○長野農業改良普及センター    | <a href="tel:026-234-9536">TEL:026-234-9536</a> (直通) |
| ○北信農業改良普及センター    | <a href="tel:0269-23-0221">TEL:0269-23-0221</a> (直通) |