



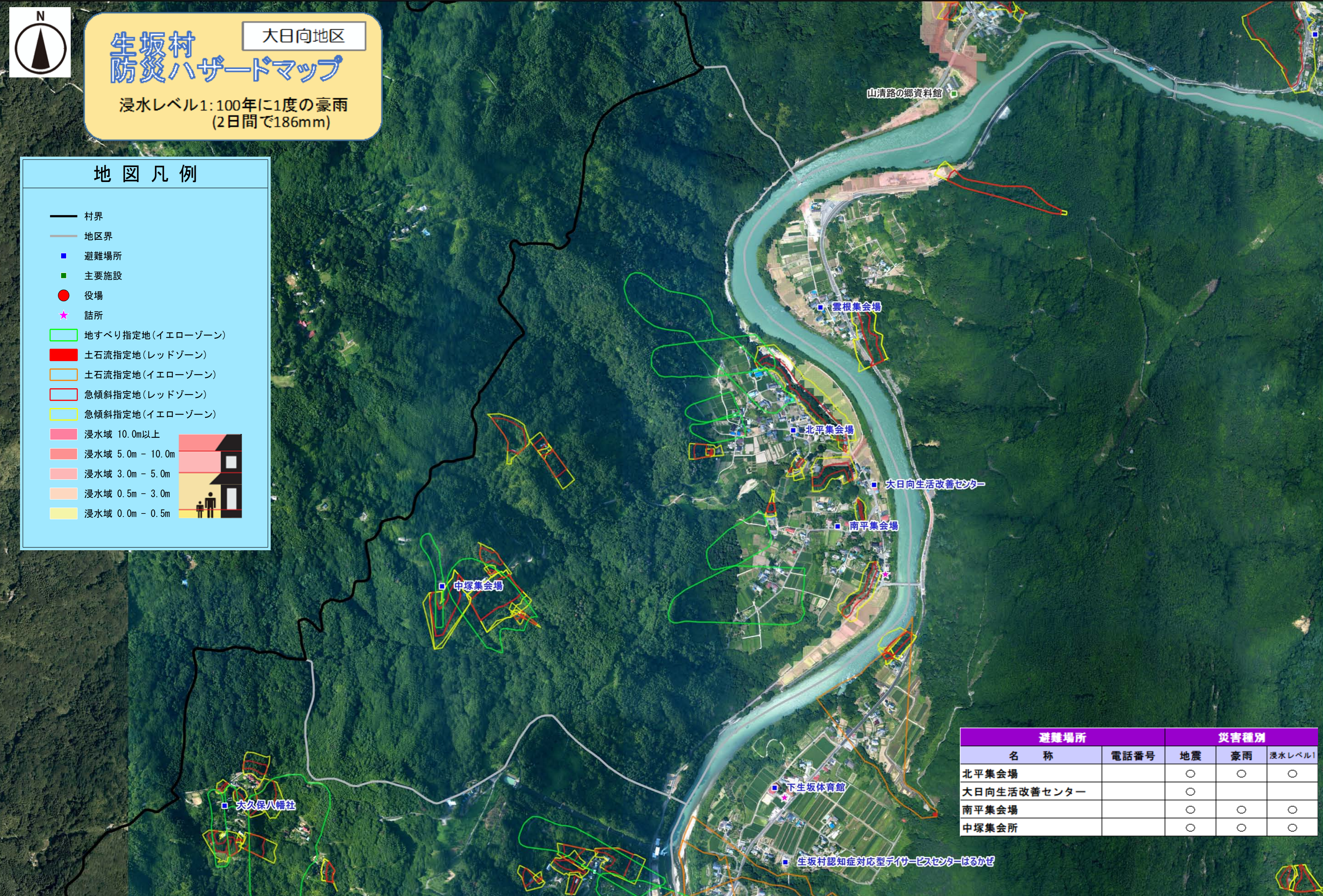
生坂村 防災ハザードマップ

大日向地区

浸水レベル1: 100年に1度の豪雨
(2日間で186mm)

地図凡例

- 村界
- 地区界
- 避難場所
- 主要施設
- 役場
- ★ 詰所
- 地すべり指定地(イエローゾーン)
- 土石流指定地(レッドゾーン)
- 土石流指定地(イエローゾーン)
- 急傾斜指定地(レッドゾーン)
- 急傾斜指定地(イエローゾーン)
- 浸水域 10.0m以上
- 浸水域 5.0m - 10.0m
- 浸水域 3.0m - 5.0m
- 浸水域 0.5m - 3.0m
- 浸水域 0.0m - 0.5m



避難場所	災害種別				
	名称	電話番号	地震	豪雨	浸水レベル1
北平集会场			○	○	○
大日向生活改善センター			○		
南平集会场			○	○	○
中塚集会所			○	○	○

